

# Masážní přístroj na oči SUN FACE



**Uživatelská příručka**

# Popis přístroje

## Hlavní funkce:

1. Led fotorejuvenace
2. Vysokofrekvenční vibrace podporují zavedení esence.
3. Horký obklad ke zmírnění vstřebávání esence.
4. Mikroproud EMS zpevňuje pokožku

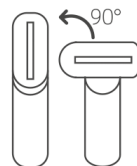
## Vlastnosti produktu:



Magnetické nabíjení



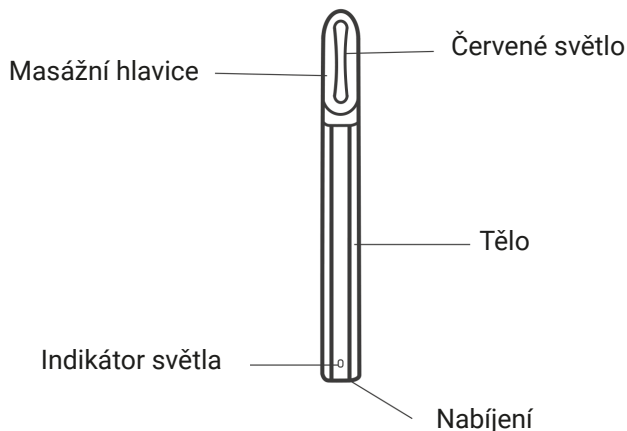
Inteligentní indukční spínač



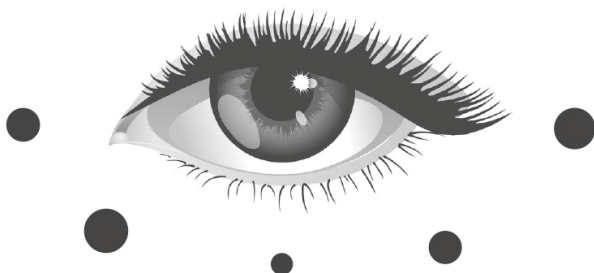
Masážní hlavice se může otáčet

## Popis:

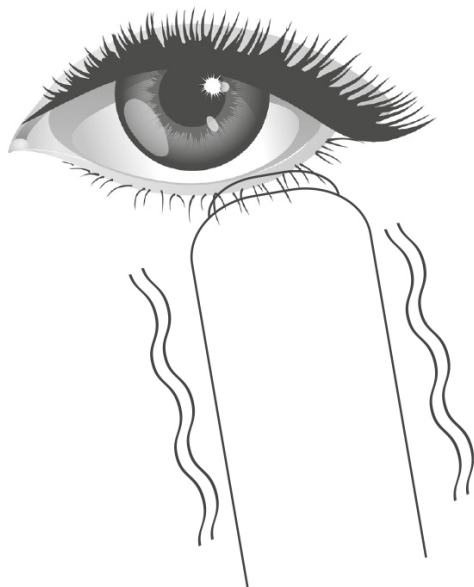
Přístroj vytváří vibrace asi 13 000 krát za minutu v kombinaci s LED fotorejuvenací, horkým obkladem 38-42° a stimulací mikroproudem EMS. Při aplikaci produktu péče o pleť, jako je oční krém nebo esence, může zlepšit absorpci pokožky. Pečující, výživná esence, pomáhá redukovat tmavé kruhy, váčky, nebo otoky. Zjemňuje vrásky a oddaluje jejich tvorbu.



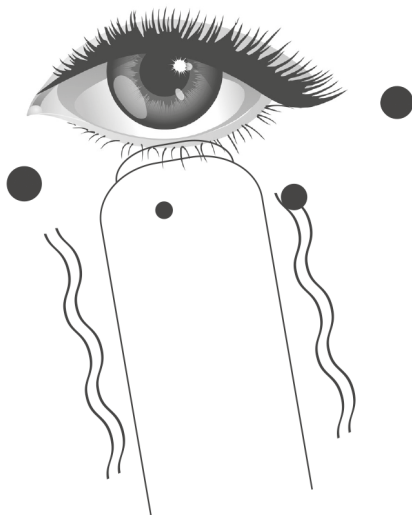
# Způsob aplikace



1. Naneste správné množství očního krému nebo esence na oči, aby se vaše pokožka zvlhčila.



2. Jemně posuňte masážní hlavičku, zvedněte a masírujte kůži kolem očí, opakujte 15-20 krát.



3. Jemně stiskněte masážní hlavici pro zlepšení vstřebávání očního krému nebo esence. Pro každý bod asi 10 sekund, opakujte 2-3 krát.



4. Můžete také masírovat tvář, bradu a další části podle výše uvedeného způsobu. Ke zlepšení pleti můžete použít techniku liftingu.

**Tip:** Masážní hlavici lze otočit doprava, což je pohodlnější.

5. Po použití otřete masážní hlavici čistým hadříkem, vlhký ručníkem, nebo vatou namočenou v alkoholu.



6. Kromě masáže očních kontur můžete také masírovat celý obličej a další části těla, jako je pas, nohy

## Nabíjení

1. Vložte USB terminál do USB nabíjecí hlavy s 5V výstupem a nasměrujte magnetickou sací hlavici do nabíjecího sloupku ve spodní části produktu, který automaticky provede magnetické nabíjení bez ohledu na směr.
2. Když kontrolka bliká, je ve stavu nabíjení.
3. Když kontrolka stále svítí, baterie je plná.
4. Když kontrolka bliká, je to kvůli nedostatku energie. Přístroj by měl být okamžitě nabit, jinak přestane fungovat.
5. O nabíjení se dobře starejte a neztrácejte jej.

## Varování

1. Tento výrobek není vodotěsný, neumísťujte zařízení do blízkosti vany, bazénu, umyvadla, abyste zabránili pádu a poškození zařízení.
2. Baterie musí být plně nabita alespoň jednou za tři měsíce, jinak může dojít k poškození vysycháním.
3. Při použití se masážní hlava může otáčet pouze dopředu (doprava) a maximální amplituda otáčení je 90 stupňů. Po použití se může vrátit zpět doprava (doleva).

# Záležitosti vyžadující pozornost

1. Pokud máte kožní onemocnění, před použitím se prosím poraďte s dermatologem.
2. Poprvé to prosíme vyzkoušejte na kůži paže.
3. Máte-li jakékoli nepříjemné pocity, okamžitě přestaňte používat a poraďte se s dermatologem.
4. Z hygienických důvodů tento produkt nesdílejte s ostatními.
5. Umístěte zařízení mimo dosah dětí, abyste předešli nehodám.
6. K otírání produktu nepoužívejte korozivní chemikálie.
7. Přístroj nedoborně nerozebírejte.

## Parametry přístroje

Materiál	Kov + PC plast
Kapacita baterie	350mAh
Vstupní napětí	5V
Doba nabíjení	3hod.
Rozměry produktu	150x16x11mm
Váha	28g
Výkon	1W

Užívání produktu je na vlastní nebezpečí. Neneseme žádnou odpovědnost a závazky za jakékoli fyzické nebo nefyzické zranění přímo, nebo nepřímo způsobené používáním produktu. Kromě toho si vyhrazujeme právo kdykoli upravit tento návod a změnit obsah a nemáme žádnou povinnost o takové úpravě nebo změně nikoho informovat.